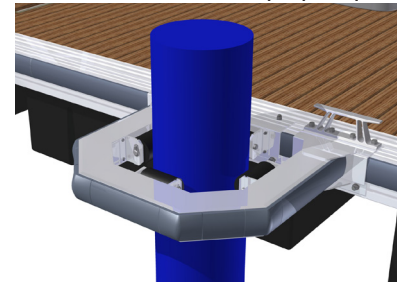
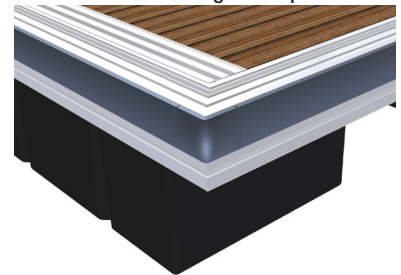


Continuité de la défense périphérique



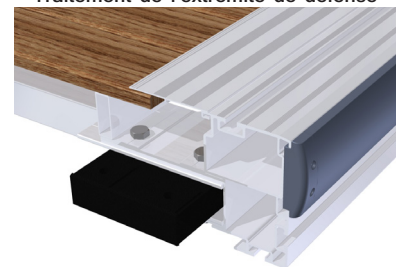
Protection de l'angle des pontons



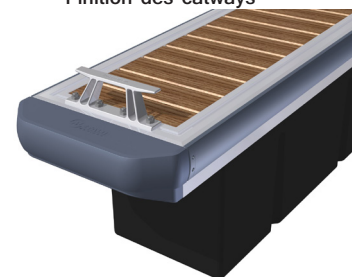
## Caractéristiques :

- Structure treillis à profil tubulaire en aluminium 6005 AT6
- Assemblage des pontons/catways par blocs elastomères
- Plancher riveté sur longerons aluminium
- Défenses polyéthylènes périphériques avec joint de dilatation
- Profil équipé de rail pour la fixation des catways/ancrages et accessoires
- Galerie technique de part et d'autre avec capot de protection aluminium
- Flotteurs rotomoulés remplis de polystyrène à cellules fermées

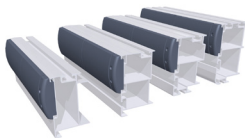
Traitement de l'extrémité de défense



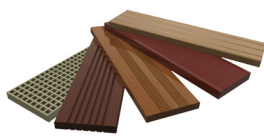
Finition des catways



Large gamme de profilés



Large gamme de planchers



Gamme de flotteurs polyéthylène ou aluminium



Organes d'amarrage

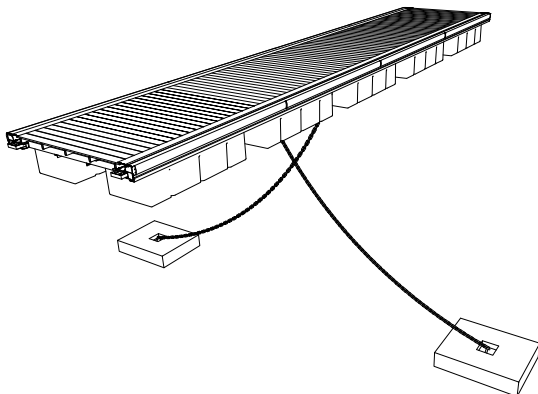


## Données techniques :

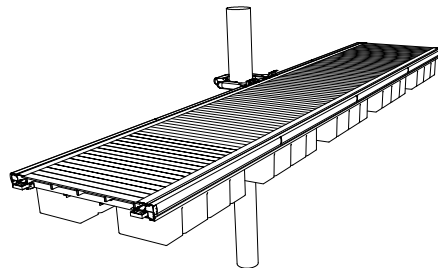
|            | Pontons Flottants                                    | Pontons Fixes               | Catways                       | Passerelles                |
|------------|--|-----------------------------|-------------------------------|----------------------------|
| Longueur   | Suivant projets                                      | Suivant projets             | 4 à 12m                       | 2 à 30m                    |
| Largeur    | 1.5 à 4m   | 1.5 à 3m                    | 0.3 à 1.2m                    | 1 à 3m                     |
| Franc bord | 0.2 à 0.8m   | -                           | 0.2 à 0.8m                    | -                          |
| Surcharge  | 150 à 450 kg/m <sup>2</sup>                          | 250 à 450 kg/m <sup>2</sup> | 100 à 200kg/m <sup>2</sup>    | 250 à 450kg/m <sup>2</sup> |
| Flotteurs  | PEHD rotomoulé ,<br>Aluminium                        | -                           | PEHD rotomoulé ,<br>Aluminium | -                          |
| Platelage  | bois exotique, bois composite, caillebotis polyester |                             |                               |                            |

## Types d'ancrages :

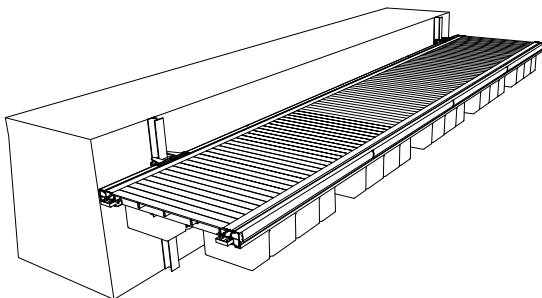
Chaînes et corps morts



Pieu de guidage



Rail de guidage sur quai



Bracons

